

NUAGE

FINITURA
PER INTERNI
ASPETTO
MATERICO
MORBIDA
AL TATTO

EFFETTI DECORATIVI



AkzoNobel

sikkens



NUAGE

La finitura decorativa all'acqua **Nuage** è una scelta per interni di grande personalità. Libera le pareti da ogni monotonia, caratterizzando lo spazio con un particolare effetto in continuo movimento. La tecnica di applicazione conferisce un aspetto materico, piacevolmente caldo.





NU 34



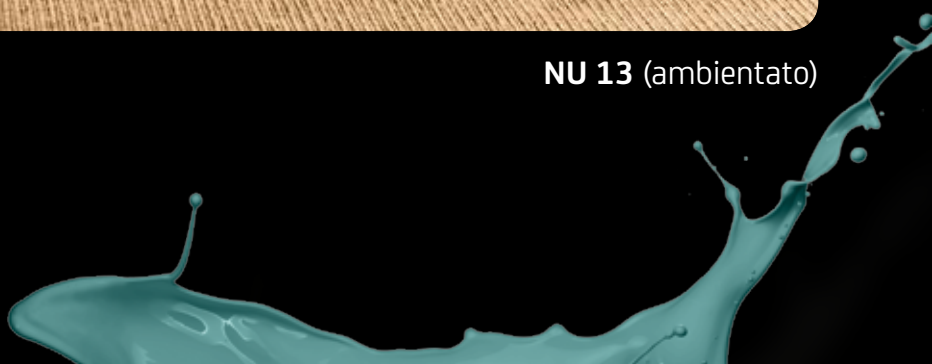
- Seducente gioco di chiaroscuri
- Gradevolmente liscia al tatto
- Effetto contemporaneo e avvolgente





NU 13 (ambientato)

NUAGE





NU 23 (ambientato)

Ambientazioni (slideshow)



NU 51

sikkens



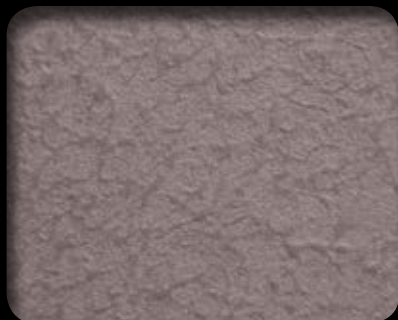
NU 1



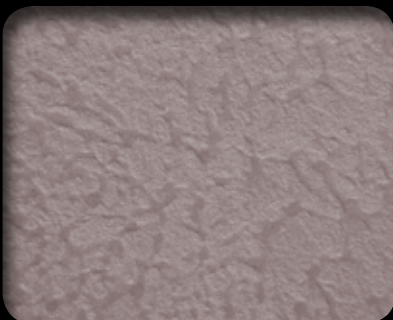
NU 2



NU 3



NU 4



NU 5



NU 6



NU 7



NU 8



NU 9



NU 10



NU 11



NU 12



NU 13

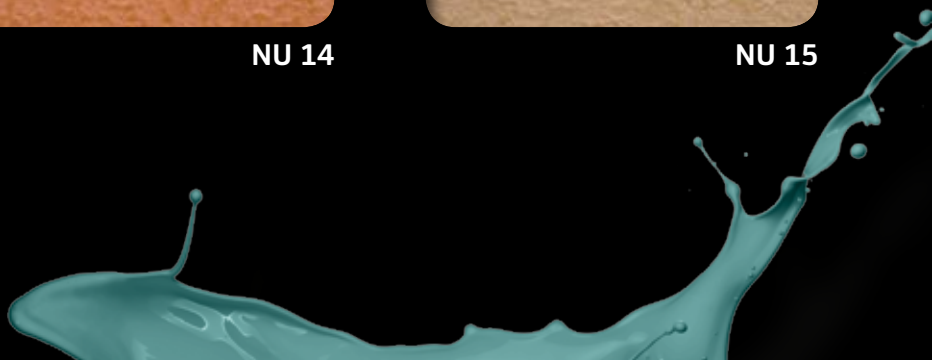


NU 14



NU 15

NUAGE

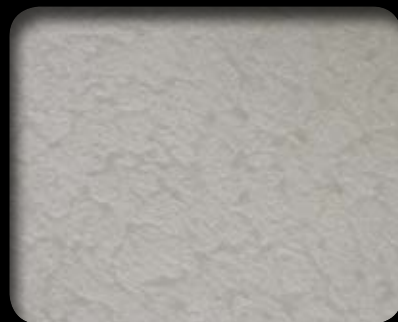




NU 16



NU 17



NU 18



NU 19



NU 20



NU 21



NU 22



NU 23



NU 24



NU 25



NU 26



NU 27



NU 28



NU 29



NU 30



NU 31



NU 32



NU 33



NU 34



NU 35



NU 36



NU 37



NU 38



NU 39



NU 40



NU 41



NU 42



NU 43

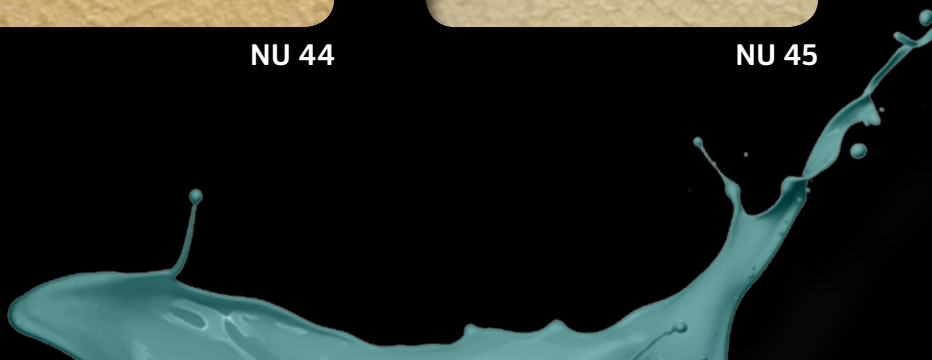


NU 44



NU 45

NUAGE





NU 46



NU 47



NU 48



NU 49



NU 50



NU 51



NU 52



NU 53



NU 54



NU 55



NU 56



NU 57



NU 58



NU 59



NU 60

INFORMAZIONI TECNICHE

NUAGE | Finitura per interni di aspetto materico e morbida al tatto

NUAGE

Finitura per interni di aspetto materico e morbida al tatto.
Per realizzare questo effetto si utilizza il prodotto **Alpha Orient**.

CARATTERISTICHE DEL PRODOTTO

Composizione Prodotto decorativo a base di resina acrilica e pigmenti speciali metallescenti

PRINCIPALI PROPRIETÀ

- Facile da applicare
- Morbido al tatto
- Buona resistenza all'abrasione
- Buona resistenza meccanica

CARATTERISTICHE FISICHE

Essiccazione a 23°C / 65% U.R. ... Secco al tatto dopo circa 1 ora

Sovrapposizione Dopo 4-6 ore

Colorazione Unicamente con il sistema tintometrico Acomix di AkzoNobel impiegando la basi 555, 777 e 888

Confezioni 1; 2,5 e 10 l

Valore limite UE

per il contenuto COV Cat. A/L 200 g/l (2010). Questo prodotto contiene al massimo 80 g/l di COV

VALORI FISICI SECONDO EN 13300

Brillantezza G_3 Opaco ≤ 10 G.U. 85°

Spessore del film secco E_2 40-50 μm

Granulometria S_1 Fine <100 μm

MODO D'IMPIEGO

Metodi di applicazione: applicare Alpha Orient a pennellate incrociate con rullo a pelo medio, lunghezza 10 cm. Dopo circa due ore dall'applicazione della seconda mano e non oltre le sedici ore, ripassare col taglio della spatola di plastica bianca (con bordi smussati e angoli arrotondati di dimensione 20x8 cm) per rendere l'effetto più morbido al tatto e d'aspetto più satinato.

Diluizione Pronto all'uso. Se necessario aggiungere max. 5% in volume con acqua

Resa 7-8 m^2/l per mano

La resa può variare in base alle caratteristiche di ruvidità, porosità e assorbimento dei supporti e al sistema di applicazione adottato.

Condizioni ambientali

per l'applicazione Temperatura 5-30°C; umidità relativa max 85%

Pulizia degli attrezzi Con acqua subito dopo l'utilizzo, se necessario aggiungere una piccola quantità di detergente

SISTEMI DI APPLICAZIONE

- Verificare lo stato del supporto assicurandosi che sia perfettamente liscio, pulito, asciutto, privo di sostanze grasse e incoerenze
- Controllare che eventuali pitturazioni esistenti siano perfettamente ancorate al supporto
- Eventuali stuccature o rasature uniformanti vanno realizzate con l'impiego di ALPHA STUCCO
- Per la preparazione delle superfici, consultare il quaderno di Sikkens "La preparazione dei supporti in muratura"
- Applicare a pennello o rullo una mano di FONDO ALPHA EFFECTS MICRO, nel colore corrispondente a quello della finitura

- Dopo l'applicazione del prodotto di fondo, il colore del supporto deve presentarsi abbastanza omogeneo. Se necessario, applicare una seconda mano di FONDO ALPHA EFFECTS MICRO
- Ultimare con l'applicazione a rullate incrociate di 2 mani di Alpha Orient con un intervallo di almeno 4-6 ore tra una e l'altra
- Dopo circa due ore dall'applicazione della seconda mano e non oltre le sedici ore, ripassare col taglio della spatola di plastica bianca per rendere l'effetto più morbido al tatto e d'aspetto più satinato

FONDO ALPHA EFFECTS

Fondo pigmentato, all'acqua, da impiegarsi per la preparazione delle superfici da finire con diversi effetti decorativi, tra i quali NUAGE.
Disponibile nelle versioni Micro ed Extra.

CARATTERISTICHE GENERALI

- Facile da applicare
- Buon potere riempitivo
- Permette di preparare il fondo in modo ottimale e rapido per realizzare la finitura decorativa

Colori Versione Extra bianco; versione Micro bianco e circa 1.500 colori della 5051

Brillantezza Opaco

Aspetto Leggermente ruvido

Essiccazione a 20°C e 65% U.R. Fuori polvere dopo circa 1 ora

Sovraverniciabile L'eventuale seconda mano di FONDO ALPHA EFFECTS può essere applicata dopo 4-6 ore dalla prima. Prima dell'applicazione della finitura attendere 12 ore

Condizioni ambientali

per l'applicazione Temperatura 5-30°C, U.R. massima 85%

Metodo di applicazione Pennello, rullo di lana a pelo corto

Diluizione 20-30% in volume con acqua in funzione del sistema applicativo adottato

Pulizia degli attrezzi Con acqua, se necessario aggiungere una piccola quantità di detergente

Resa Micro 12-14 m^2/l per mano
Extra 8-12 m^2/l per mano

La resa può variare in base alle caratteristiche di ruvidità, porosità e assorbimento dei supporti e al sistema di applicazione adottato.

SISTEMI DI APPLICAZIONE

- Verificare lo stato del supporto assicurandosi che sia perfettamente liscio, pulito, asciutto, privo di sostanze grasse e incoerenze
- Controllare che eventuali pitturazioni esistenti siano perfettamente ancorate al supporto
- Eventuali stuccature o rasature uniformanti vanno realizzate con l'impiego di ALPHA STUCCO
- Per la preparazione delle superfici, consultare il quaderno di Sikkens "La preparazione dei supporti in muratura"
- Applicare 1 o 2 mani di FONDO ALPHA EFFECTS diluito al 20-30% in volume con acqua
- Ultimare il ciclo con Alpha Orient per realizzare l'effetto decorativo Nuage, seguendo le indicazioni riportate sulla relativa scheda tecnica

TIMBRO

Si consiglia di utilizzare per l'intera esecuzione del lavoro prodotti appartenenti allo stesso lotto di fabbricazione. Non utilizzare per uno stesso lavoro un colore riprodotto con sistemi diversi.

Per la realizzazione in Macchina Colorimetrica selezionare (sul programma MIX2WIN NEXT) il colore dalla collezione colori specifica.

N.B. Tutte le informazioni qui contenute hanno carattere indicativo. Per ulteriori informazioni si prega di consultare il nostro servizio di Assistenza Tecnica. Per avere informazioni dettagliate sulle corrette modalità applicative si consiglia di consultare la relativa scheda tecnica.

SIKKENS è un marchio di AKZO NOBEL COATINGS S.p.A.

UFFICIO COMMERCIALE e SEDE AMMINISTRATIVA

Via Giovanni Pascoli, 11 - 28040 Dormelletto (NO) - Tel. 0322 401611 - Fax 0322 401607

www.sikkens.it | www.sikkensdecor.it | www.paintlab.eu | www.akzonobel.com
servizio.clienti@akzonobel.com

