

sikkens

DECORATIVI



ESTRO
CREATIVITÀ NELLA DECORAZIONE

Ispirata alla materia prima, Sikkens propone una nuova gamma di effetti decorativi:

ESTRO, Creatività nella decorazione, è la rinnovata linea di effetti per interni che prende forma dalla re-interpretazione applicata dei più importanti prodotti decorativi Sikkens: Alpha Design, Alpha Orient, Alpha Tacto.

Nuance contemporanee che prendono vita dall'essenza stessa di elementi materici come metallo, pietra, acciaio, tessuti pregiati per esaltare tutta la bellezza delle nuove tendenze colore e degli effetti creativi più ricercati.

Cinque stili per un nuovo design urbano: **Trame di Luce, Riflesso Antico, Pietra Urbana, Fusione a Freddo e Metallo Cangiente**.

Nomi che evocano alla memoria la consistenza di materiali da costruzione, come pietra e metallo - con forme quasi immutate nel tempo - la capacità dell'ingegno umano di modificare la materia prima per compiere opere avveniristiche, l'innata creatività di artisti in grado di comporre vere e proprie opere d'arte, talvolta dall'impalpabile bellezza.

Un "estro" creativo che diviene il fil rouge di una capacità tutta italiana di sposare creatività e ingegno, per offrire sempre realizzazioni originali e personalizzate, nel segno della qualità e del rispetto per l'ambiente e la salute dell'uomo.

Con ESTRO, Sikkens propone nuovi stili decorativi con risultati ogni volta unici e fantasiosi. L'affermazione di nuove tendenze che vanno oltre il divenire del tempo.



GAMMA PRODOTTI



TRAME DI LUCE		1ª mano	2ª mano	3ª mano
	Col. TL 1	Alpha BL Grond ON.00.69	Alpha Design AD 149	Alpha Tacto AT 230
	Col. TL 2	Alpha BL Grond F6.20.70	Alpha Design AD 138	Alpha Tacto AT 230
	Col. TL 3	Alpha BL Grond ON.00.69	Alpha Design AD 149	Alpha Tacto AT 215
	Col. TL 4	Alpha BL Grond F6.20.70	Alpha Design AD 138	Alpha Tacto AT 215

RIFLESSO ANTICO		1ª mano	2ª mano	3ª mano
	Col. RA 1	Fondo Alpha Affreschi Bianco	Alpha Design AD 165	
	Col. RA 2	Fondo Alpha Affreschi Bianco	Alpha Design AD 151	
	Col. RA 3	Fondo Alpha Affreschi Bianco	Alpha Design AD 145	
	Col. RA 4	Fondo Alpha Affreschi Nero	Alphamat ON.00.10	Alpha Design AD 124

PIETRA URBANA		1ª mano	2ª mano	3ª mano
	Col. PU 1	Fondo Alpha Effects Micro ON.00.76	Fondo Alpha Affreschi PU1	Finitura per Stucco Antico
	Col. PU 2	Fondo Alpha Effects Micro S0.05.35	Fondo Alpha Affreschi PU2	Finitura per Stucco Antico
	Col. PU 3	Fondo Alpha Effects Micro F6.05.70	Fondo Alpha Affreschi PU3	Finitura per Stucco Antico
	Col. PU 4	Fondo Alpha Effects Micro F6.05.60	Fondo Alpha Affreschi PU4	Finitura per Stucco Antico
	Col. PU 5	Fondo Alpha Effects Micro SN.02.57	Fondo Alpha Affreschi PU5	Finitura per Stucco Antico
	Col. PU 6	Fondo Alpha Effects Micro E4.10.40	Fondo Alpha Affreschi PU6	Finitura per Stucco Antico

FUSIONE A FREDDO		1ª mano	2ª mano	3ª mano
	Col. FF 1	Fondo Alpha Affreschi Nero	Alpha Design AD 169	Finitura per Stucco Antico
	Col. FF 2	Fondo Alpha Affreschi Nero	Alpha Design AD 149	Finitura per Stucco Antico
	Col. FF 3	Fondo Alpha Affreschi Nero	Alpha Design AD 151	Finitura per Stucco Antico
	Col. FF 4	Fondo Alpha Affreschi Nero	Alpha Design AD 123	Finitura per Stucco Antico
	Col. FF 5	Fondo Alpha Affreschi Nero	Alpha Design AD 124	Finitura per Stucco Antico
	Col. FF 6	Fondo Alpha Affreschi Nero	Alpha Design AD 112	Finitura per Stucco Antico

METALLO CANGIANTE		1ª mano	2ª mano	3ª mano
	Col. MC 1	Fondo Alpha Affreschi Nero	Alpha Orient AO 103	Alpha Design AD 150
	Col. MC 2	Fondo Alpha Affreschi Nero	Alpha Orient AO 91	Alpha Design AD 185

sikpens

ESTRO



RA 4 RIFLESSO ANTICO (ambientato)



RA 2 RIFLESSO ANTICO

Ambientazioni (slideshow)

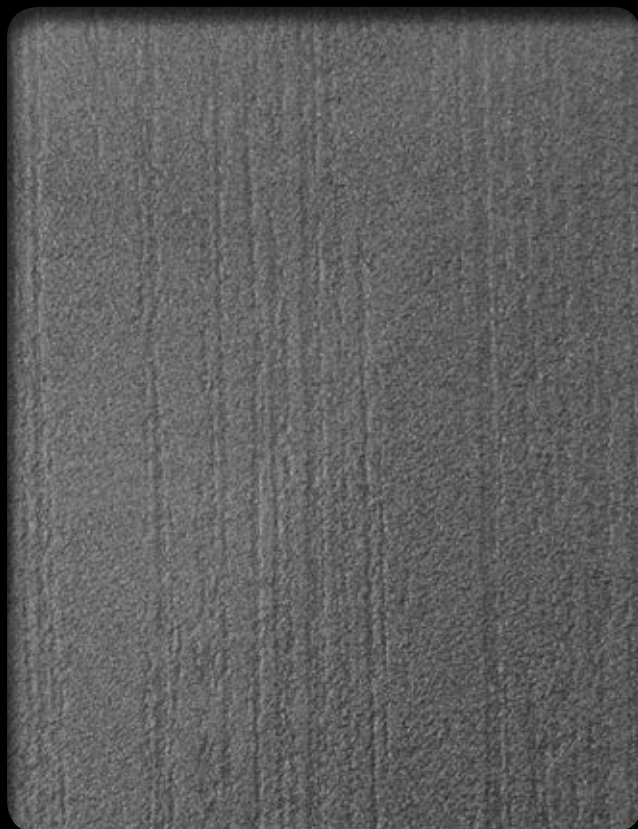


FF 4 FUSIONE A FREDDO (ambientato)

Si realizza applicando un prodotto metallico (Alpha Design) e una finitura morbida al tatto (Alpha Tacto).

**TL 1****TL 2****TL 3****TL 4**

Si realizza applicando un prodotto strutturato (Fondo Alpha Affreschi) e una finitura metallica (Alpha Design).

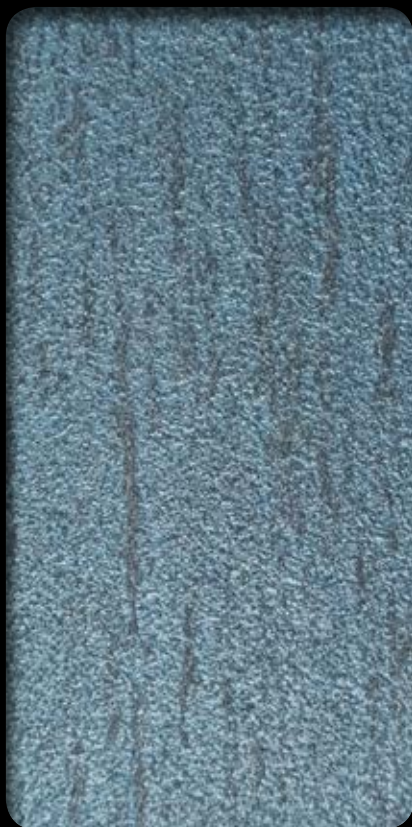
**RA 1****RA 2****RA 3****RA 4**

Si realizza applicando un prodotto strutturato (Fondo Alpha Affreschi), finito con una patinatura trasparente (Finitura per Stucco Antico).

Scopri tutte le nuove 45 tonalità della collezione Pietra Urbana nella cartella dedicata.

**PU 1****PU 2****PU 3****PU 4****PU 5****PU 6**

Si realizza applicando un prodotto strutturato (Fondo Alpha Affreschi), un prodotto metallico (Alpha Design) e una patinatura finale con un prodotto trasparente (Finitura per Stucco Antico).



FF 1



FF 2



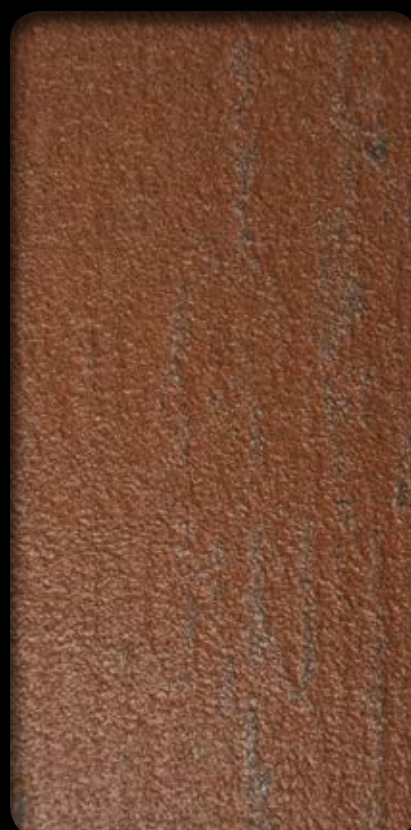
FF 3



FF 4



FF 5



FF 6

Si realizza applicando un prodotto strutturato (Fondo Alpha Affreschi), un prodotto effetto seta (Alpha Orient) e una finitura metallica (Alpha Design).

**MC 1****MC 2**



TRAME DI LUCE

PREPARAZIONE SUPPORTI IN INTONACO CIVILE

- Applicare a pennello su tutte le superfici una mano di IMPREGNANTE ALPHATEX SF (fondo isolante acrilico esente da solventi) diluito in rapporto 1:4 con acqua.
- Rasare e uniformare le superfici interessate con POLYFILLA PRO E 200 (rasante in pasta a base di legante polimerico), pronto all'uso.
- Carteggiare e spolverare le superfici per eliminare le incoerenze presenti.
- Applicare con rullo a pelo medio (12 mm) su tutta la superficie una mano di ALPHA BL GROND (fondo isolante pigmentato a base di resina in emulsione acquosa) diluita al 15% in volume con acqua.

PREPARAZIONE SUPPORTI LISCI COMPATTI

O CON VECCHIE PITTURAZIONI LAVABILI BEN ANCORATE:

- Applicare con rullo a pelo medio (12 mm) su tutta la superficie una mano di ALPHA BL GROND (fondo isolante pigmentato a base di resina in emulsione acquosa) diluita al 15% in volume con acqua.

FINITURA

- Applicare, a fasce verticali, con rullo a pelo medio (12 mm) una mano di ALPHA DESIGN (finitura con effetto metallico a base di resina acrilica in dispersione acquosa e cariche selezionate) diluita al 5% in volume con acqua.
- Applicare con rullo di lana a pelo medio (12 mm) in modo uniforme una mano di ALPHA TACTO (finitura decorativa per interni a base di resina acrilica e pigmenti speciali) non diluita, operando a fasce verticali accostate con larghezza max. di 70 cm circa, e ripassare a fresco con ALPHA TACTO TOOL, operando in modo verticale.

L'applicazione va eseguita in due persone, una che stende la pittura a rullo e l'altra che ripassa con ALPHA TACTO TOOL, facendo particolare attenzione alle sovrapposizioni, se la finitura viene applicata su superfici ampie.

RIFLESSO ANTICO

PREPARAZIONE SUPPORTI IN INTONACO CIVILE:

- Applicare a pennello su tutte le superfici una mano di IMPREGNANTE ALPHATEX SF (fondo isolante acrilico esente da solventi) diluito in rapporto 1:4 con acqua.

PREPARAZIONE SUPPORTI LISCI COMPATTI

O CON VECCHIE PITTURAZIONI LAVABILI BEN ANCORATE:

- Applicare a pennello una mano di FONDO ALPHA EFFECTS MICRO (fondo uniformante a base di resina acrilica in dispersione acquosa e cariche selezionate), diluita al 30% in volume con acqua.

FINITURA SU FONDO BIANCO

- Rasare le intere superfici impiegando FONDO ALPHA AFFRESCHI nel colore BIANCO (fondo uniformante con graniglia di marmo con granulometria da 0,2 mm) applicato con spatola d'acciaio e dopo aver rimosso l'eccedenza riprodurre le rigature ripassando con ALPHA TACTO TOOL con movimenti verticali, e successivamente appiattendole le creste con spatola in acciaio sempre con movimento verticale.
- Applicare, a fasce verticali, con rullo a pelo medio (12 mm), una mano di ALPHA DESIGN (finitura con effetto metallico a base di resina acrilica in dispersione acquosa e cariche selezionate), diluita al 25% in volume con acqua, ripassandolo a fresco con una spugna sintetica con movimento circolare.

FINITURA SU FONDO NERO

- Rasare le intere superfici impiegando FONDO ALPHA AFFRESCHI nel colore NERO (fondo uniformante con graniglia di marmo con granulometria da 0,2 mm) applicato con spatola d'acciaio e dopo aver rimosso l'eccedenza riprodurre le rigature ripassando con ALPHA TACTO TOOL con movimenti verticali, e successivamente appiattendole le creste con spatola in acciaio sempre con movimento verticale.
- Applicare con rullo di lana una mano di idropittura ALPHAMAT (idropittura lavabile per interni a base di resina acetovinilica in dispersione acquosa) nel colore ON.00.10, diluita al 45% in volume con acqua.
- Applicare, a fasce verticali, con rullo a pelo medio (12 mm), una mano di ALPHA DESIGN (finitura con effetto metallico a base di resina acrilica in dispersione acquosa e cariche selezionate), diluita al 25% in volume con acqua, ripassando ed uniformando la finitura a fresco con movimenti circolari con una spugna sintetica.

PIETRA URBANA

PREPARAZIONE SUPPORTI AL CIVILE O LISCI COMPATTI

O CON VECCHIE PITTURAZIONI LAVABILI BEN ANCORATE:

- Applicare con rullo a pelo medio (12 mm) una mano di FONDO ALPHA EFFECTS MICRO (fondo uniformante a base di resina acrilica in dispersione acquosa e cariche selezionate) diluita al 20% in volume con acqua, nei colori dedicati (in tinta con FONDO ALPHA AFFRESCHI).

FINITURA

- Applicazione di una rasata di FONDO ALPHA AFFRESCHI (fondo uniformante con graniglia di marmo con granulometria da 0,2 mm.) con spatola d'acciaio, lasciandolo con movimento circolare con quella in plastica bianca dopo aver rimosso l'eccedenza.
- Al fine di conferire alla finitura un aspetto più liscio e una maggior lavabilità applicare con spatola in plastica, operando a spatolate incrociate, una mano di FINITURA PER STUCCO ANTICO.

FUSIONE A FREDDO

PREPARAZIONE SUPPORTI IN INTONACO CIVILE:

- Applicare a pennello su tutte le superfici una mano di IMPREGNANTE ALPHATEX SF (fondo isolante acrilico esente da solventi) diluito in rapporto 1:4 con acqua.

PREPARAZIONE SUPPORTI LISCI COMPATTI

O CON VECCHIE PITTURAZIONI LAVABILI BEN ANCORATE:

- Applicare a pennello una mano di FONDO ALPHA EFFECTS MICRO (fondo uniformante a base di resina acrilica in dispersione acquosa e cariche selezionate), diluita al 20% in volume con acqua.

FINITURA

- Rasare le intere superfici impiegando FONDO ALPHA AFFRESCHI (fondo uniformante con graniglia di marmo con granulometria da 0,2 mm), applicato con spatola d'acciaio e liscio con movimenti verticali.
- Applicare a rullo a pelo medio (12 mm), a fasce verticali larghe max. 70 cm, una mano di ALPHA DESIGN (finitura con effetto metallico a base di resina acrilica in dispersione acquosa e cariche selezionate) non diluita, rimuovendo l'eccedenza e lasciandolo ripassando a fresco in verticale dal basso verso l'alto con spatola in plastica.
- Al fine di conferire alla finitura un aspetto più liscio e una maggior lavabilità, applicare con spatola in plastica, operando a spatolate incrociate, una mano di FINITURA PER STUCCO ANTICO.

METALLO CANGIANTE

PREPARAZIONE SUPPORTI IN INTONACO CIVILE:

- Applicare a pennello su tutte le superfici una mano di IMPREGNANTE ALPHATEX SF (fondo isolante acrilico esente da solventi) diluito in rapporto 1:4 con acqua.

PREPARAZIONE SUPPORTI LISCI COMPATTI

O CON VECCHIE PITTURAZIONI LAVABILI BEN ANCORATE:

- Applicare a pennello una mano di FONDO ALPHA EFFETCS MICRO (fondo uniformante a base di resina acrilica in dispersione acquosa e cariche selezionate), diluita al 20% in volume con acqua.

FINITURA

- Rasare le intere superfici impiegando FONDO ALPHA AFFRESCHI (fondo uniformante con graniglia di marmo con granulometria da 0,2 mm), applicato con spatola d'acciaio e tirato in verticale dal basso verso l'alto.
- Applicare con frattazzo in acciaio, a fasce verticali larghe max. 70 cm, una mano di ALPHA ORIENT (finitura con effetto metallico a base di resina acrilica in dispersione acquosa e cariche selezionate) non diluita, ripassandolo a fresco con spatola in acciaio in senso verticale dal basso verso l'alto.
- Applicare a rullo a pelo corto (6 - 7 mm), a fasce verticali larghe max. 70 cm, una mano di ALPHA DESIGN (finitura con effetto metallico a base di resina acrilica in dispersione acquosa e cariche selezionate) non diluita, rimuovendo l'eccedenza e lasciandolo in senso verticale ripassando a fresco con spatola in acciaio.

La finitura ha un aspetto cromatico incerto legato alla trama che si crea con la rasatura in FONDO ALPHA AFFRESCHI.

TIMBRO

Si consiglia di utilizzare per l'intera esecuzione del lavoro prodotti appartenenti allo stesso lotto di fabbricazione. Non utilizzare per uno stesso lavoro un colore riprodotto con sistemi diversi. Per la realizzazione in Macchina Colorimetrica selezionare (sul programma MIX2WIN) il colore dalla collezione colori specifica.

N.B. Tutte le informazioni qui contenute hanno carattere indicativo. Per ulteriori informazioni si prega di consultare il nostro servizio di Assistenza Tecnica. Per avere informazioni dettagliate sulle corrette modalità applicative si consiglia di consultare la relativa scheda tecnica.

**AZIENDA CON
SISTEMA DI GESTIONE QUALITÀ
UNI EN ISO 9001:2008
CERTIFICATO DA CERTIQUALITY**

SIKKENS è un marchio di AKZO NOBEL COATINGS S.p.A.

UFFICIO COMMERCIALE e SEDE AMMINISTRATIVA

Via Giovanni Pascoli, 11 - 28040 Dormelletto (NO) - Tel. 0322 401611 - Fax 0322 401607

DEPOSITO CENTRALE

Via Pietro Nenni, 12/bis - 28053 Castelletto Ticino (NO) Frazione Glisente

Tel. 0322 401611 - Fax 0331 913170

Numero Verde

800 826 169

www.sikkens.it
servizio.clienti@akzonobel.com